



Grafisk **Manual**

Varumärke &
Riktlinjer
2022

LOGOTYP

Logotyp, liggande format, frizon, storlek, placering, symbol felaktig användning

FÄRGER

Färgkoder och färgkombinationer

TYPOGRAFI

Huvudtypsnitt, brödtext

GRAFISKT ELEMENT

Grafiskt element och dess användning

BILDMANÈR

Länsbyggs bildspråk, en viktig del i kommunikationen

EXEMPEL

Samlade mockups på hur Länsbygg kan profileras i tryck

06

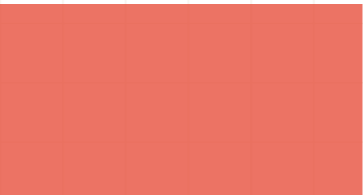
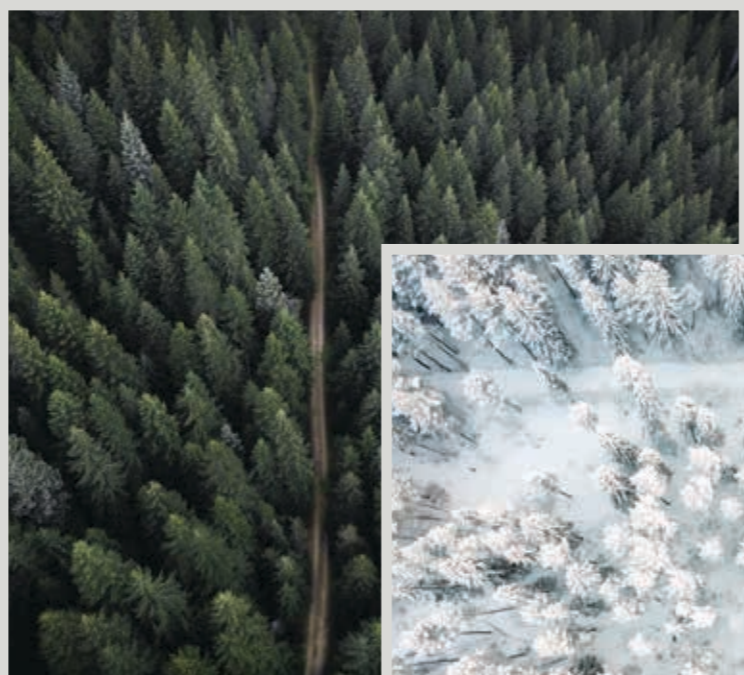
20

26

30

34

38



Länsbygg
Vi bygger för
framtiden

Vi är **nyttänkande** och **stolta**. För oss är hållbarhet att ta ansvar. Vi tror på smarta och varaktiga relationer, där vår verksamhet bidrar till utveckling för nästa generation.

Genom våra värderingar och vårt sätt att arbeta så vill vi lämna ett positivt avtryck hos kunden, men också på samhället.

Vi är den noggranna
norrlänningen med
hjärtat på rätt ställe



01

Logotyp

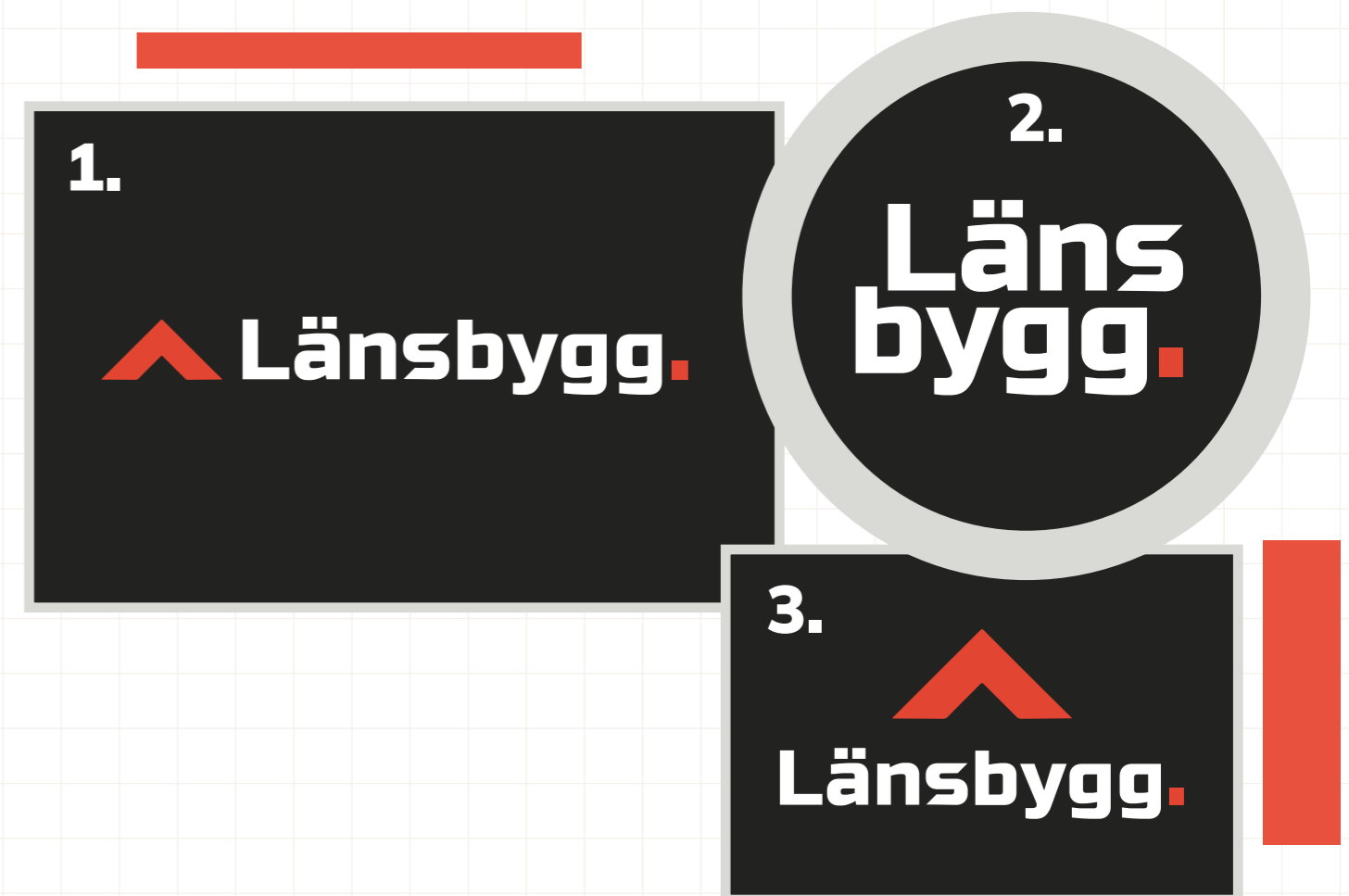
Logotyp

Stående + liggande

Länsbyggs logotyp består av en symbol (norrpilen) och en ordbild (Länsbygg). Symbolen är uppbyggd utifrån en traditionell avbild av en norrpil. Ordbilden är enkel med några detaljer som gör att den står ut och blir säregen. Skärningen på S:et är format efter norrpilen.

Logotypen presenteras i tre variationer.

Den stående varianten av logotypen (nr.2 & nr.3) används i sammanhang där logotypen ska vara centrerad och ta stor plats. Den liggande varianten (nr.1) används i sammanhang där ytan är begränsad och gör sig bättre än den stående. Exempel på detta är smala utrymmen, hemsidor, pennor mm.



Logotyp

Placering

1. Stående logotyp (exempel 1):

Den stående logotypen gör sig bäst centrerad, oavsett om det är i toppen, botten eller i mitten av en yta.

2. Liggande logotyp (exempel 2):

Den liggande logotypen gör sig bäst placerad till vänster i toppen eller botten på en yta, placerad mot ett hörn.

Exempel:

1. Stående logotyp



Exempel:

2. Liggande logotyp



Exempel:

Stående logotyp, svartvit.

**Exempel:**

Stående logotyp, svartvit.





Logotyp

Frizon

Runt logotypen ska det alltid finnas en fri yta, så kallad "frizon". Inom frizonen får ingen annan grafik placeras till exempel texter, andra logotyper eller grafiska element. Syftet med frizonen är att logotypen ska bli så tydlig som möjligt och så att andra element inte ska uppfattas som en del av logotypen.

Till höger ser ni ett exempel på frizonen, förhåll er så gott det går till denna. Det gäller även avstånd till närmsta kant på t.ex. ett papper eller dokument där logotypen placeras.

Logotypen kan användas både som stor och liten, såklart finns det begränsningar. Vi vill att logotypen ska vara tydlig oavsett storlek därför har vi en rekommenderad minsta storlek på xx mm bred för den stående, xx mm bred för den liggande. Det har vi för att texten fortfarande ska vara läsbar.



Logotyp

Symbol

Symbolen i logotypen kan användas utan ordbilden. Symbolen används i sammanhang där ordbilden inte behövs eller får plats. Symbolen kan användas i alla färger i profilen, förutsatt att bakgrunden är nog kontrasterad mot symbolen.

Exempel:

- Profilbild på Facebook & Instagram
- Hemsidan istället för logotypen
- Som ett vattenmärke på bilder
- Kläder, snusdosa, mm.

Exempel:

Symbol, röd.

**Exempel:**

Symbol, vit.

**Exempel:**

Symbol, svart.



Logotyp

Felaktig användning

Länsbyggs logotyp kan användas på många olika sätt, men det betyder inte att det är fritt fram att använda den hur som helst. Här följer några vanliga exempel på hur en logotyp kan felbehandlas. Det här rekommenderas inte.

1. Logotypen får inte ändras proportionerligt.
2. Logotypen får inte användas i en färg som inte finns nämnd i manualen.
3. Logotypen får inte användas med en skugga bakom, syns den inte, välj en bakgrund som har nog mycket kontrast.
4. Logotypen får inte vridas eller placeras snett.
5. Logotypen får inte placeras på en färgad bakgrund där kontrasten är obefintlig eller att färgerna skär sig.
6. Symbolen får inte förminskas i förhållande till ordbilden.





02 Färger

Färger

Färgpalett

Länsbyggs färger är inspirerade av naturen och det norrländska klimatet. Mossgrön och Asfaltsgrå används i störst utsträckning.

Varav färgen Midnattsröd används som accentfärg i sammanhang där detaljer ska lyftas och poppa. Asfaltsgrå används för det mesta som textfärg på ljusa bakgrunder.

Mossgrön är basen i Länsbyggs färgpalett, där norrpilen(symbolen) alltid är Midnattsröd då den används tillsammans med ordbilden. Enda undantaget är ifall tryck sker monokromt (svart/vitt) eller att symbolen används separat.

Mossgrön

CMYK / 91, 47, 73, 50

RGB / 12, 69, 56

HEX / #0c4538

PMS / 3308 C, RAL 6005

Midnattsröd

CMYK / 4, 84, 82, 0

RGB / 226, 68, 49

HEX / #e24431

PMS / 7625 C

Asfaltsgrå

CMYK / 72, 66, 64, 72

RGB / 42, 39, 37

HEX / #2a2725

PMS / Neutral Black C

Dimma

CMYK / 14, 10, 13, 0

RGB / 225, 224, 221

HEX / #e1e0dd

PMS / Cool Gray 1 C





03

Typografi

Typografi

Huvudtypsnitt

Typsnittet är en viktig del för bygga ett starkt grafiskt språk för Länsbygg. Som huvudtypsnitt används **Mulish**. Det här typsnittet ska ta mest plats i kommunikationen, därför används typsnittet i både brödsmlor, rubriker och ingresser. Typsnittet fungerar lika bra på webb som i tryck.

Typografi

Brödtext

Till brödtext används **Space Mono regular**. Utvecklad för professionell tidningsskrift. Brödtexten passar ypperligt som displaytypografi, och ger bokstavsformerna en geometrisk grund med säregna detaljer som ofta återfinns i historiska rubriktypsnitt.

VERSALER I MEDIUM, 100 SPÄRR -----> 10pt

Bold i korta rubriker. -----> 51pt

Medium används i längre rubriker och i ingresser. -----> 29pt

Space mono, regular, används som brödtext. -----> 10pt

Unt es nobis ea voluptat ullibus earum untex-
pliti onseceaque cus ne nus aci cusame pernam
venduci destio comnit omnisquam erovitatur?
Agnimusdae quistrum facesequo bea sant volest
qui delecep erferuptaque net utatem sed et
dolores quos esequo dolor aut laccuptaqui
blanis nonsequisit, consed molestiatqui od et
qui sernam faccus dem aut et fuga.
Ut que num eliqui non eos rem doluptatur sequi
rem escipsam qui dolo quaspic temo quunt
reprorehenis arum harumquam ra cus aliquis si
od moluptam,odit ipsunto ipitibeatia atur
aribus endaernat aborepe disque molorporis
aboruptiame omnis dolorupta cum quae perum.



04 Grafiskt element

Grafiskt Element

Länsbyggs grafiska element består av Norrpilen, som är hämtat ur symbolen. Norrpilen kan dupliceras så det blir flera norrpilar, dessa kan med fördel användas med olika opacitet. Här finns det inga direkta riktlinjer utan här får ni vara kreativa. Norrpilen/norrpilarna skall dock alltid placeras i ett hörn och kan användas på bilder och andra kommunikativa material för att förstärka att det tillhör Länsbygg. Norrpilen kan användas i alla färger, så länge det harmoniserar mot bakgrunden.





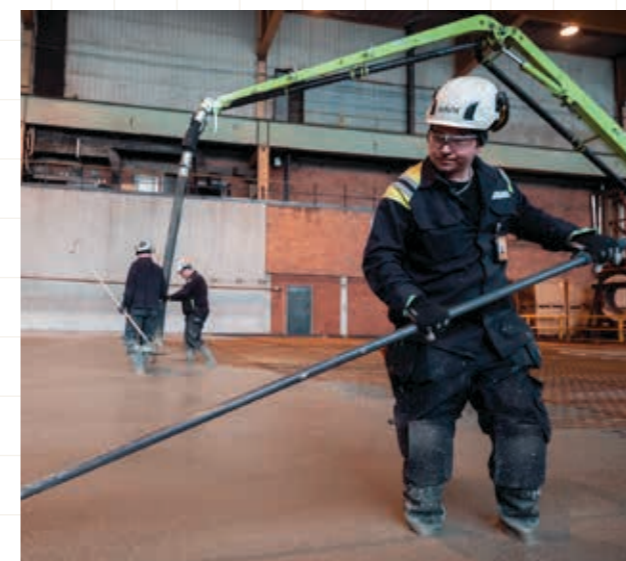
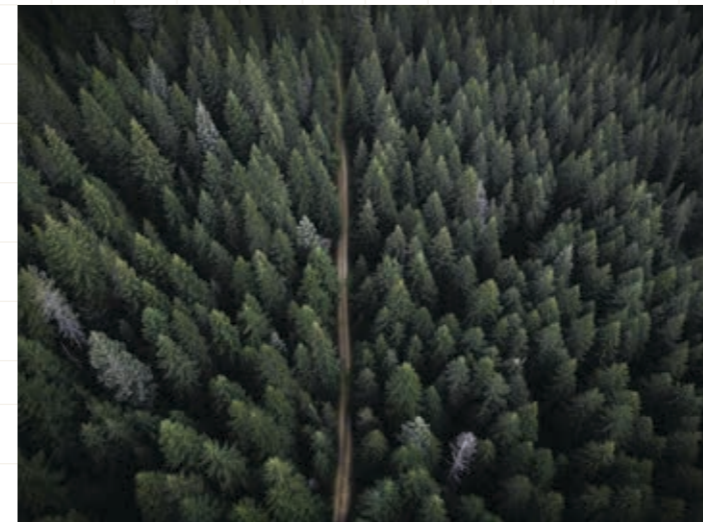
05 Bildmanér

Bildmanér

Länsbyggs bildspråk

Länsbyggs bildmanér utgår ifrån värdeorden. Det är ett bildspråk som hjälper till att särskilja er från konkurrenterna. Bilder är en viktig del i er kommunikation och ska användas för att förtydliga och förstärka det som sägs.

Länsbyggs bilder är delvis underexponerade, med en ton av Mossgrön och Midnattsröd. Motiven är en blandning av natur, medarbetare (in action), samt detaljer från vardagen - vi vill lyfta fram Länsbyggaren. Det är viktigt att bilderna känns äkta och genuina. Ett gemensamt bildspråk hjälper er att profilera er verksamhet.





06

Exempel




Länsbygg.



Länsby

Länsbygg.

 **Länsbygg.**

Rickard Alm

Växel: 0920-696 10

Mobil: 076-812 06 59

Lulsundsgatan 28, 972 41 Luleå

rickard.alm@lansbygg.se

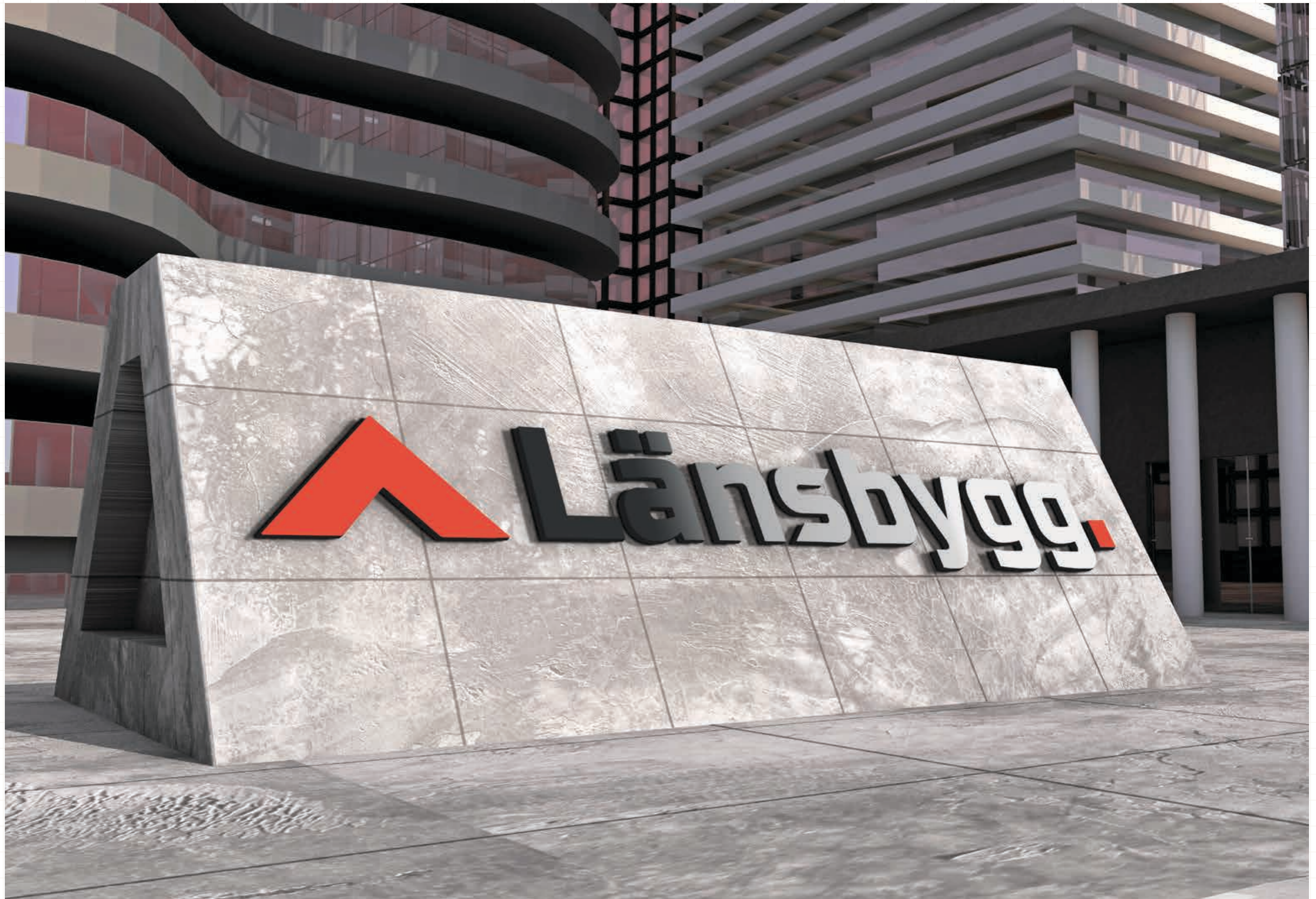
 **Länsbygg.**













The image shows a dark, textured square object, likely a book cover or folder, centered on a dark green background. The object features the text "Länsbygg." in a bold, white, sans-serif font. The word "Läns" is on the top line, and "bygg." is on the bottom line. A small red square is positioned at the end of the word "bygg.". The lighting creates a slight shadow to the left of the object.

**Läns
bygg.**



